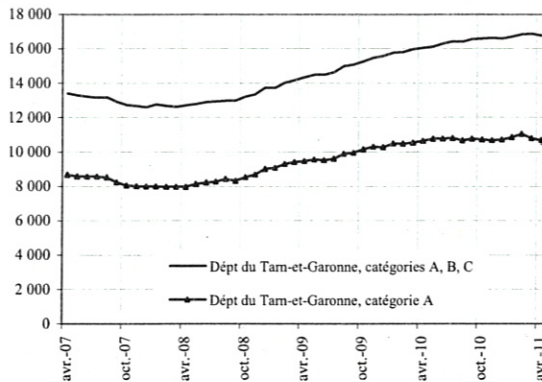


**DEMANDEURS D'EMPLOI INSCRITS ET OFFRES COLLECTÉES PAR PÔLE EMPLOI DANS LE DÉPARTEMENT DE TARN-ET-GARONNE EN AVRIL 2011**

**Demandeurs d'emploi inscrits en fin de mois à Pôle emploi**

**Catégories A et A, B, C (CVS)**



Fin avril 2011, dans le département de Tarn-et-Garonne, 10700 personnes sont inscrites à Pôle emploi en catégorie A. Ce nombre baisse de 1% par rapport à fin mars 2011. Sur un an, il s'accroît de 0,4%.

En Midi-Pyrénées, le nombre de demandeurs d'emploi inscrits en catégorie A diminue de 0,4% par rapport à mars 2011 (soit +2,1% sur un an).

Le nombre de demandeurs d'emploi inscrits en catégories ABC s'établit à 16800 dans le département de Tarn-et-Garonne, fin avril. Ce nombre diminue de 0,6%. Sur un an, il s'accroît de 4,5%.

En Midi-Pyrénées, le nombre de demandeurs d'emploi inscrits en catégories ABC baisse de 0,1% par rapport à mars 2011 (soit +5,2% sur un an).

**Demandeurs d'emploi inscrits en fin de mois à Pôle emploi**

**(catégorie A)**

*Effectifs et %*

Données CVS				Effectifs et %	
	avril 2010	mars 2011	avril 2011	Variation sur un mois	Variation sur un an
Hommes	5 249	5 199	5 187	-0,2	-1,2
Femmes	5 390	5 591	5 497	-1,7	2,0
Moins de 25 ans	1 910	1 809	1 721	-4,9	-9,9
Entre 25 et 49 ans	6 803	6 858	6 866	0,1	0,9
50 ans et plus	1 926	2 123	2 098	-1,2	8,9
Hommes de moins de 25 ans	975	906	868	-4,2	-11,0
Hommes de 25 à 49 ans	3 290	3 241	3 296	1,7	0,2
Hommes de 50 ans et plus	984	1 052	1 023	-2,8	4,0
Femmes de moins de 25 ans	935	904	853	-5,6	-8,8
Femmes de 25 à 49 ans	3 513	3 617	3 570	-1,3	1,6
Femmes de 50 ans et plus	942	1 070	1 074	0,4	14,1
<b>Ensemble de la catégorie A</b>	<b>10 639</b>	<b>10 790</b>	<b>10 684</b>	<b>-1,0</b>	<b>0,4</b>

Sources : STMT - Pôle emploi, Dares. Cvs : Direccte Midi-Pyrénées

**Demandeurs d'emploi inscrits en fin de mois à Pôle emploi**

**(catégories A, B, C)**

*Effectifs et %*

Données CVS				Effectifs et %	
	avril 2010	mars 2011	avril 2011	Variation sur un mois	Variation sur un an
Hommes	7 350	7 623	7 567	-0,7	2,9
Femmes	8 701	9 252	9 208	-0,5	5,8
Moins de 25 ans	2 673	2 582	2 530	-2,0	-5,4
Entre 25 et 49 ans	10 483	10 981	10 933	-0,4	4,3
50 ans et plus	2 895	3 311	3 313	0,1	14,4
Hommes de moins de 25 ans	1 307	1 237	1 200	-3,0	-8,2
Hommes de 25 à 49 ans	4 766	4 943	4 923	-0,4	3,3
Hommes de 50 ans et plus	1 277	1 443	1 445	0,1	13,1
Femmes de moins de 25 ans	1 366	1 345	1 330	-1,1	-2,7
Femmes de 25 à 49 ans	5 717	6 038	6 010	-0,5	5,1
Femmes de 50 ans et plus	1 618	1 869	1 868	0,0	15,5
<b>Ensemble des catégories A, B, C</b>	<b>16 051</b>	<b>16 874</b>	<b>16 775</b>	<b>-0,6</b>	<b>4,5</b>

Sources : STMT - Pôle emploi, Dares. Cvs : Direccte Midi-Pyrénées

**Ancienneté d'inscription sur les listes des demandeurs d'emploi inscrits en fin de mois à Pôle emploi**

<i>Données CVS</i>	(catégories A, B, C)			<i>Effectifs et %</i>	
	avril 2010	mars 2011	avril 2011	Variation sur un mois	Variation sur un an
Moins de 1 an	10 361	10 541	10 422	-1,1	0,6
1 an ou plus	5 690	6 333	6 354	0,3	11,7
Part des demandeurs d'emploi inscrits depuis plus d'un an (%)	35,4	37,5	37,9		

Sources : STMT - Pôle emploi, Dares. Cvs : Direccte Midi-Pyrénées

**Entrées et sorties à Pôle emploi**

<i>Données brutes</i>	(catégories A, B, C)			<i>Effectifs et %</i>	
	avril 2010		avril 2011	Variation sur un an	
Entrées à Pôle emploi	1 499		1 460		-2,6
Sorties de Pôle emploi	1 695		1 844		8,8

Sources : STMT - Pôle emploi, Dares.

**Demandeurs d'emploi ayant un droit payable au RSA inscrits en fin de mois à Pôle emploi**

<i>Données brutes</i>	<i>Effectifs et %</i>		
	février 2011	mars 2011	avril 2011
Catégorie A	2 018	1 984	1 912
Catégorie B	317	330	322
Catégorie C	235	255	259
Catégories A, B, C	2 570	2 569	2 493
Catégorie D	70	84	98
Catégorie E	231	240	240
Catégories A, B, C, D, E	2 871	2 893	2 831
Part dans l'ensemble des demandeurs d'emploi de catégorie A	17,2	17,7	17,9
Part dans l'ensemble des demandeurs d'emploi de catégories A, B, C	14,9	15,0	14,9

Sources : STMT - Pôle emploi, Dares.

**Offres d'emploi collectées par Pôle emploi**

<i>Données brutes</i>	<i>Effectifs et %</i>			
	avril 2010		avril 2011	Variation sur un an
- Emplois durables ( 6 mois ou plus)	326		337	3,4
- Emplois non durables (moins de 6 mois)	595		761	27,9
<b>Ensemble</b>	921		1 098	19,2

Sources : STMT - Pôle emploi, Dares.