

Commentaires

• L'offre d'emploi

Emploi salarié : Au 3ème trimestre, l'emploi salarié s'inscrit à la hausse (+0,6%), portant la croissance annuelle de l'emploi à +1,5%.

Intérim : Cet indicateur avancé de l'emploi enregistre un léger fléchissement (-0,7%) entre novembre et décembre 2010. Sur un an, la croissance de l'intérim s'élève à +10,4%.

Offres d'emploi enregistrées : Le volume d'offres enregistrées est supérieur à celui connu en début d'année 2010, la progression annuelle atteint +12,0%.

Visites entreprises : Les visites entreprises repartent à la hausse par rapport aux 2 derniers mois de 2010 mais sont en recul par rapport à janvier de l'an dernier (-13%)

• La demande d'emploi

DEFM ABC (données CVS) : La DEFM s'inscrit en hausse entre novembre et décembre 2010 (+1,0%).

Sur un an, la progression de la demande d'emploi s'élève à +6,6%. Le nombre de demandeurs d'emploi seniors augmente de 16,6% et celui des hommes de 5,4% (contre 7,7% pour les femmes). Le nombre de jeunes est similaire à celui connu un an plus tôt.

En revanche, le rythme de progression de la DEFM de longue durée semble se stabiliser : +18,0% sur un an. La part des DELD atteint 37,1% des DEFM inscrits en catégories ABC.

Pour le premier mois de l'année, le nombre de **licenciements pour motif économique** notifiés aux Unités Territoriales de la DIRECCTE est de 300, bien inférieur à la moyenne observée sur les 3 derniers mois au cours desquels on avait pu constater une progression continue dans la région et notamment en Haute Garonne. Ce nombre est également inférieur à la moyenne sur les 6 derniers mois et le plus faible depuis un an (à l'exception du mois d'août dernier).

• Les Aides et mesures

Contrat unique d'insertion : Les prescriptions sont exactement dans la trajectoire de l'objectif semestriel.

Contrats de professionnalisation : Les contrats de professionnalisation conclus en janvier, 352 contrats, sont en léger recul à - 7%, par rapport au même mois de l'année précédente.

Cette évolution concerne notamment les jeunes qui constituent 74 % des bénéficiaires et dont le nombre baisse de 11 % par rapport au mois de janvier 2010.

Toutefois, le nombre d'entrées en contrats de professionnalisation est supérieur à la moyenne enregistrée au cours du premier semestre 2010.

Contrats d'apprentissage : Le nombre d'entrées en apprentissage au cours du mois de janvier, avec 961 entrées, apparaît supérieur de 14 % à celui du mois de janvier 2010 et alors même que les données d'un département n'ont pu être intégrées.

Aides au développement des compétences : Le suivi est réalisé sur les entrées réelles en formation (Attestations d'entrées en stages reçues) et non pas sur les engagements.

Chômage partiel : Le nombre d'établissements autorisés à pratiquer du chômage partiel en janvier et le volume des heures de chômage prévues sont inférieurs, respectivement, de 43 % et de 58 % aux mêmes nombres relevés en janvier 2010.

Toutefois, le nombre d'heures autorisées progresse, en janvier, pour le 3^e mois consécutif et représente 4 fois le nombre enregistré en novembre 2010, sans que l'on puisse relever un ou plusieurs secteurs d'activité particulièrement concernés.

On peut constater durant les mois de janvier des 2 années antérieures une certaine augmentation du recours au chômage partiel par rapport aux derniers mois de l'année précédente. Les heures de chômage réellement utilisées, ont à nouveau progressé depuis septembre 2010 après une baisse régulière durant toute l'année 2010 jusqu'au plus bas niveau observé durant l'été 2010.

• L'accompagnement

Prestations méthodologiques (ateliers de recherche d'emploi notamment) : Hausse sensible des prestations méthodologiques par rapport à janvier 2010 (+28%).

Prestations d'évaluation : Même constat sur les évaluations avec une progression de 34%.

Les prestations d'accompagnement : Même constat sur les accompagnements avec une progression de 75%. Progression moins accentuée sur les CVE (+7%).

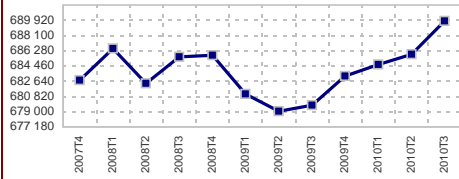
L'offre d'emploi

Tendance

Objectif

1- L'emploi salarié (au 2010T3)

Effectif salarié trimestriel (données CVS)



689 820
au 2010T3

Source : Pôle emploi

+0,6%
T / T-1
+1,5%
T / T A-1

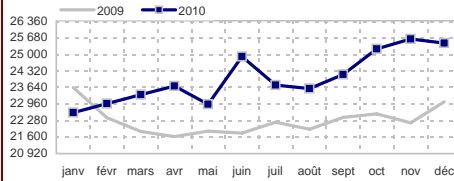


Industrie -1,0%
Construction -0,4%
Tertiaire +2,4%

T / T A-1

2- L'emploi intérimaire (décembre 2010)

Effectifs intérimaires (données CVS)



25 463
en décembre 2010

Source : Pôle emploi

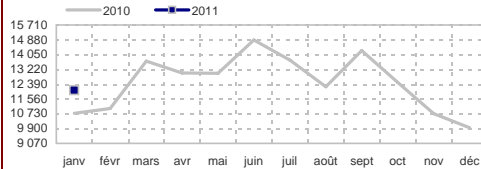
-0,7%
M / M-1



+10,4%
M / M A-1

3- Offre d'emploi (janvier 2011)

Offres enregistrées



12 052
en janvier 2011
Dont 617 sur le n° unique 3995 (+57% M/M-1)

Source : Pôle emploi

+12,0%
M / M A-1



12 052
cumul 2011

+12,0%
Evo. en cumul
annuel

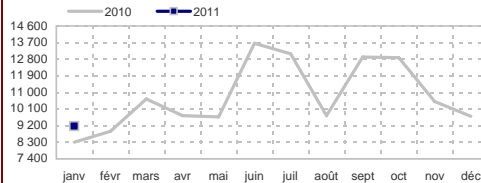
93,8% *



objectif jalonné cumulé

13 134

Offres satisfaites



9 162
en janvier 2011

+10,3%
M / M A-1



9 162
cumul 2011

+10,3%
Evo. en cumul
annuel

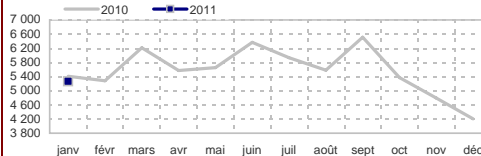
87,8% *



objectif jalonné cumulé

10 406

Offres durables



5 268
en janvier 2011

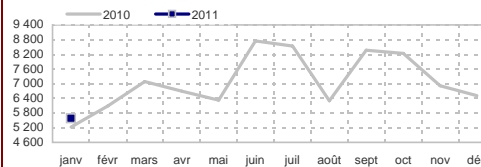
-2,6%
M / M A-1



5 268
cumul 2011

-2,6%
Evo. en cumul
annuel

Mises En Relation Positives



5 577
en janvier 2011

+6,8%
M / M A-1



5 577
cumul 2011

+6,8%
Evo. en cumul
annuel

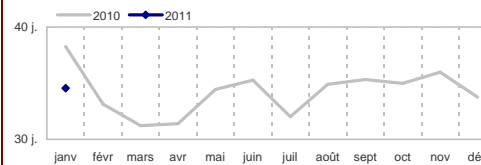
83,8% *



objectif jalonné cumulé

6 867

Délai de satisfaction des offres



34,6
en janvier 2011

-3,7 j
M / M A-1



34,6
cumul 2011



objectif

30,0

* Calculé par rapport à l'activité Offres des sites

• L'offre d'emploi

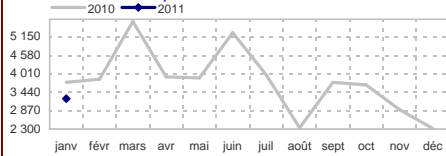
Tendance

Objectif

4- La relation entreprise (janvier 2011)

Source : Pôle emploi

Visites en entreprise



3 242
en janvier 2011

-13,4%
M / M A-1



3 242
cumul 2011

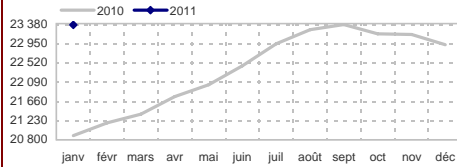
-13,4%
Evo. en cumul
annuel

84,4%



objectif jalonné cumulé
3 840

Etablissements clients



23 374
en janvier 2011

+2,0%
M / M-1
+11,9%
M / M A-1

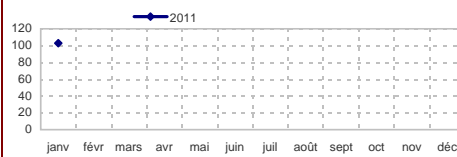


97,3%



objectif
24 030

Recrutements suite à MRS



103
en janvier 2011

-
M / M-1
-
M / M A-1

53,4%



objectif
193

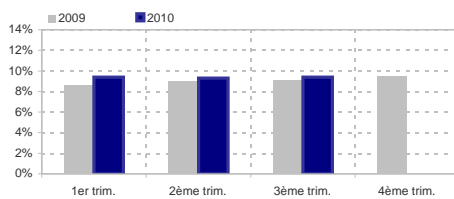
• La demande d'emploi

Tendance

Objectif

1- Demande d'emploi (décembre 2010)

Taux de chômage trimestriels



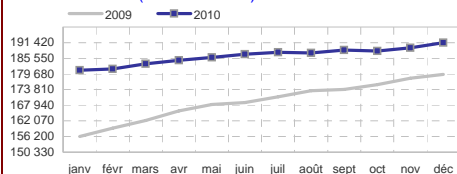
9,4%
en septembre 2010

+0,1 pts
T / T-1
+0,3 pts
T / T A-1

France
9,3%
en septembre 2010

+0,0 pts
T / T-1
+0,1 pts
T / T A-1

DEFM ABC (données CVS)

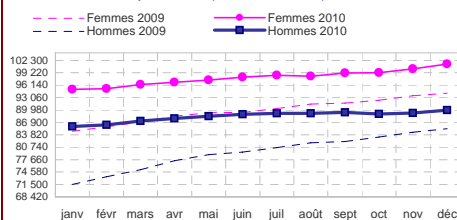


191 333
en décembre 2010

+1,0%
M / M-1
+6,6%
M / M A-1



DEFM ABC par sexe (données CVS)



en décembre 2010
101 388 femmes
Part de la DEFM **53,0%**

M / M A-1
+7,7%
+0,5 pts

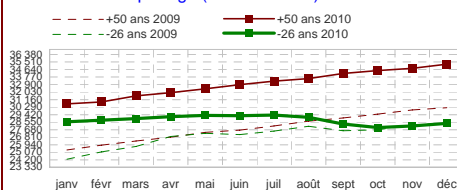


89 946 hommes
Part de la DEFM **47,0%**

M / M A-1
+5,4%
-0,5 pts



DEFM ABC par âge (données CVS)



en décembre 2010
28 426 jeunes
Part de la DEFM **14,9%**

M / M A-1
-0,0%
-1,0 pts

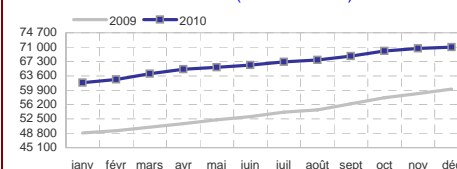


35 259 seniors
Part de la DEFM **18,4%**

M / M A-1
+16,6%
+1,4 pts



DEFM LD>12 mois ABC (données CVS)



en décembre 2010
70 994 DELD
Part de la DEFM **37,1%**

M / M A-1
+18,0%
+2,6 pts

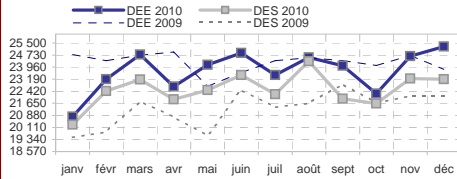


• La demande d'emploi

Tendance

Objectif

Les entrées / sorties (données CVS)



25 276
entrées
en décembre 2010

+6,1%
M / M A-1



Entrées

23 190
sorties
en décembre 2010

+4,9%
M / M A-1

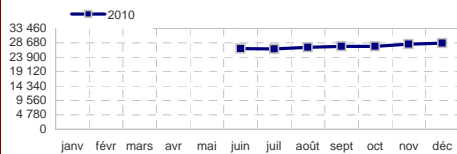


Sorties

Source : Pôle emploi

2- Le RSA (décembre 2010)

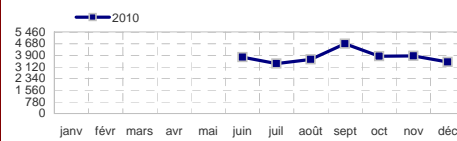
Les DEFM (cat A, B et C) ayant des droits payables au Revenu de Solidarité Active (RSA)



28 634
en décembre 2010

-
M / M A-1

Les demandes d'emploi enregistrées pour les DE ayant des droits payables au RSA (cat A, B et C)

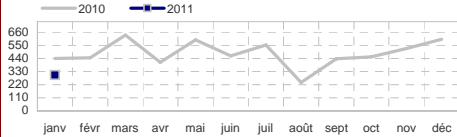


3 466
en décembre 2010

-
M / M A-1

3- Les licenciements économiques (janvier 2011)

Licenciements économiques



300
en janvier 2011

-32,0%
M / M A-1

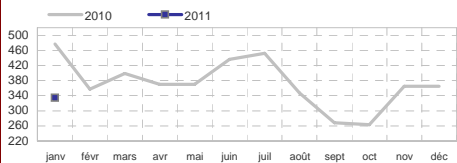


300
cumul 2011

-32,0%
Evo. en cumul
annuel

Source : Pôle emploi

Les entrées en dispositif de Convention de Reclassement Personnalisé (CRP)



334
en janvier 2011

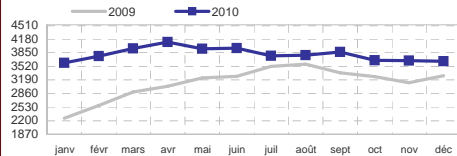
-30,0%
M / M A-1



334
cumul 2011

-30,0%
Evo. en cumul
annuel

Les bénéficiaires de la CRP



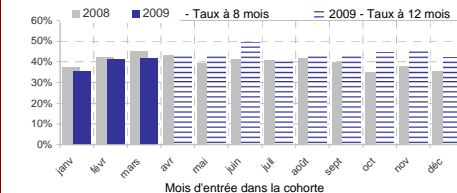
3 647
en décembre 2010

-0,2%
M / M-1



+10,7%
M / M A-1

Le taux de sortie à 8 mois des bénéficiaires de la CRP (hors activité réduite)



42%

Taux de sortie à 12 mois
cohorte décembre 2009

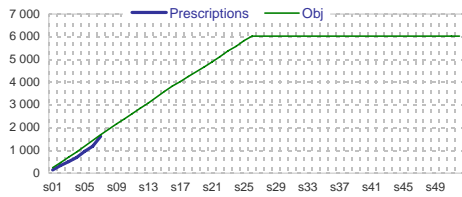
• Les Aides et mesures

Tendance

Objectif

1- Contrat Unique d'insertion (cumul 2011 au 20 févr)

Le Contrat d'Accompagnement dans l'Emploi



Source : ASP
objectif 1er semestre **6 030**

1 621

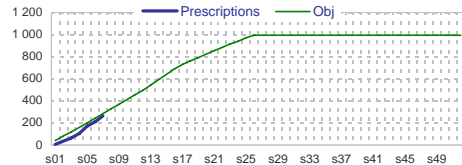
cumul 2011 au 20 févr

96,2%



objectif jalonné cumulé
1 685

Le Contrat Initiative Emploi



objectif 1er semestre **994**

265

cumul 2011 au 20 févr

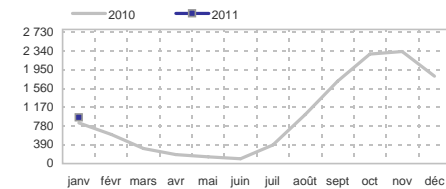
93,0%



objectif jalonné cumulé
285

2- Suivi de l'alternance (janvier 2011)

La mobilisation des Contrats d'apprentissage



Source : Direccte
objectif : janvier à juin 2011 **2 264**

961

en janvier 2011

+13,7%
M / M A-1



961

cumul 2011

+13,7%
Evo. en cumul annuel

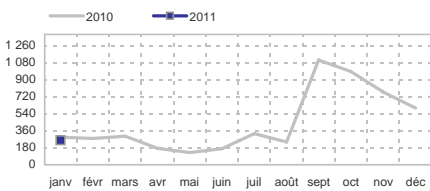
21 795
cumul depuis
juin 2009

110%



objectif jalonné cumulé
876

La mobilisation des Contrats de Professionnalisation des moins de 26 ans



objectif : janvier à juin 2011 **2 264**

259

en janvier 2011

-11,0%
M / M A-1



259

cumul 2011

-11,0%
Evo. en cumul annuel

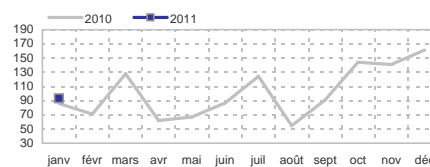
9 459
cumul depuis
juin 2009

78%



objectif jalonné cumulé
330

La mobilisation des Contrats de Professionnalisation des plus de 26 ans



objectif : janvier à juin 2011 **2 264**

93

en janvier 2011

+8,1%
M / M A-1



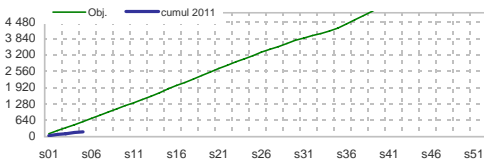
93

cumul 2011

+8,1%
Evo. en cumul annuel

3- Suivi des Aides (cumul 2011 au 06 févr - s05)

Aides au développement des compétences (en nombre d'entrées)



Source : Pôle emploi
objectif : année 2011 **6 540**

193

cumul 2011 au 06
févr

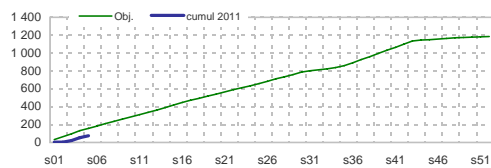
/ cumul 2011 au 09
janv

33%



objectif jalonné cumulé
586

Dont AFPR : Action de Formation Préalable au Recrutement (nombre d'entrées)



objectif : année 2011 **1 200**

74

cumul 2011 au 06
févr

/ cumul 2011 au 09
janv

47%



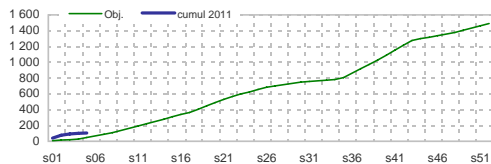
objectif jalonné cumulé
158

• Les Aides et mesures

Tendance

Objectif

Dont Aides aux formations conventionnées (nombre d'entrées)



objectif : année 2011 **1 500**

106
cumul 2011 au 06
févr / cumul 2011 au 09
janv

224%



objectif jalonné cumulé
47

Dont Préparation Opérationnelle à l'Emploi

objectif : année 2011 **2 070**

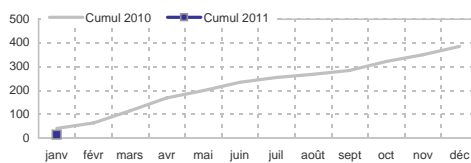
Données non disponibles pour l'instant

Dont Aide Individuelle à la Formation

objectif : année 2011 **1 270**

Données non disponibles pour l'instant

VAE



objectif : année 2011 **500**

13
en janvier 2011

13
cumul 2011
-67,5%
Evo. en cumul
annuel

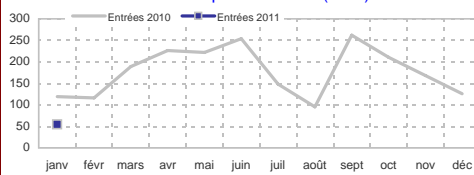


26%



objectif jalonné cumulé
50

Formations financées par les OPCA (CRP)

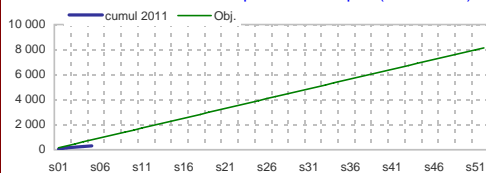


54
en janvier 2011
-54,6%
M / A-1

54
cumul 2011



Aides à la recherche ou reprise d'un emploi (en nombre)



objectif : année 2011 **8 143**

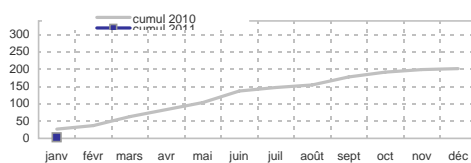
318
cumul 2011 au 06
févr / cumul 2011 au 09
janv

41%



objectif jalonné cumulé
785

Aide Forfaitaire à l'Employeur



objectif : année 2011 **65**

3
en janvier 2011

3
cumul 2011
-88,9%
Evo. en cumul
annuel



60%



objectif jalonné cumulé
5

Dispositif compétences clé (en nombre)

Source : Direccte

Données non disponibles

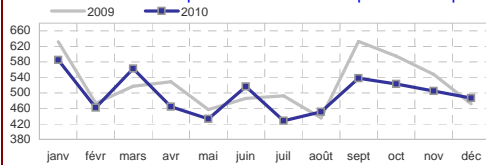
• Les Aides et mesures

Tendance

Objectif

5- L'accompagnement des créateurs d'entreprise (décembre 2010)

Nombre de DE en parcours "Création/Reprise d'entreprise"



487
en décembre 2010

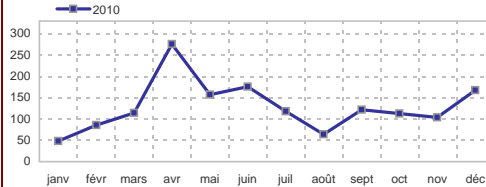
Source : Pôle emploi

+3,2%
M / M A-1

5 955
cumul 2010

-5,0%
Evo. en cumul annuel

Mobilisation des fonds NACRE

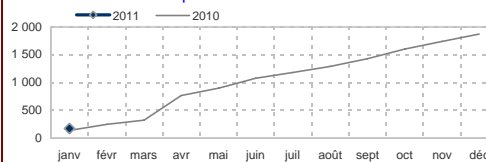


168
en décembre 2010

Source : Direccte

1 546
cumul 2010

Mobilisation de la prestation EPC



174
en janvier 2011

Source : Pôle emploi

+23,4%
M / M A-1

174
cumul 2011

+23,4%
Evo. en cumul annuel



198%

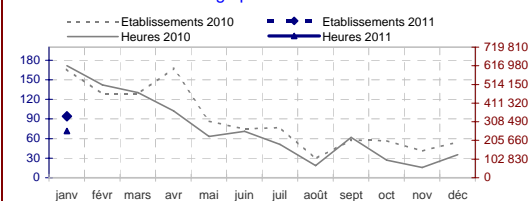


objectif jalonné cumulé

88

6- L'activité partielle (janvier 2011)

Autorisation de chômage partiel



94 établissements
258 110 heures
en janvier 2011

Source : Direccte

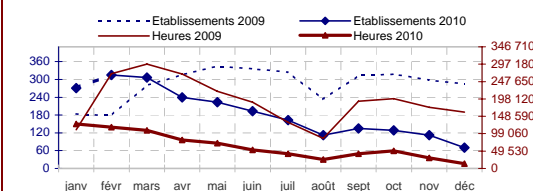
-58,2%
M / M A-1

94 établissements
258 110 heures
cumul_2011

-58,2%
Evo. en cumul annuel



Heures non travaillées



70 établissements
14 050 heures
en décembre 2010

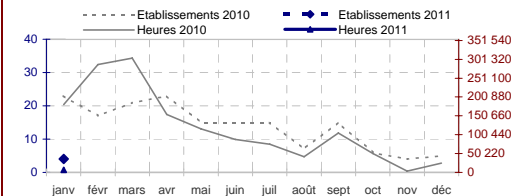
-91,2%
M / M A-1

2 267 établissements
762 416 heures
cumul_2010

-66,8%
Evo. en cumul annuel



Activité partielle de longue durée



4 établissements
6 694 heures
en janvier 2011

-96,3%
M / M A-1

4 établissements
6 694 heures
cumul_2011

-96,3%
Evo. en cumul annuel



L'accompagnement

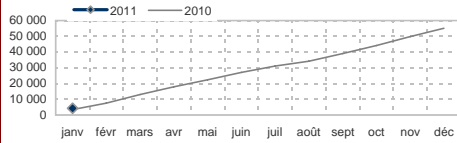
Tendance

Objectif

1- Suivi des prestations (janvier 2011)

Source : Pôle emploi

Prestations méthodologiques



4 347
en janvier 2011

+27,7%
M / M A-1

4 347
cumul 2011

+27,7%
Evo. en cumul annuel

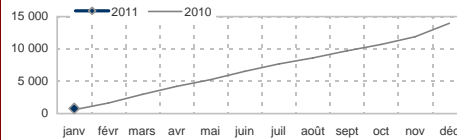


99%



objectif jalonné cumulé
4 397

Prestations d'évaluation



797
en janvier 2011

+36,0%
M / M A-1

797
cumul 2011

+36,0%
Evo. en cumul annuel

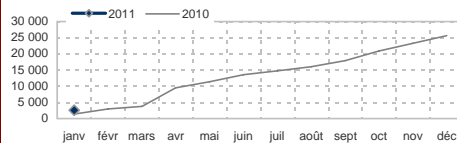


80%



objectif jalonné cumulé
991

Prestations d'accompagnement



2 528
en janvier 2011

+59,3%
M / M A-1

2 528
cumul 2011

+59,3%
Evo. en cumul annuel



128%



objectif jalonné cumulé
1 974

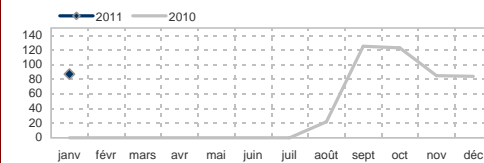
Prestation d'Orientation Professionnelle Spécialisée

Données non disponibles pour l'instant

2- Accompagnement renforcé (janvier 2011)

Source : Pôle emploi

Atout cadres



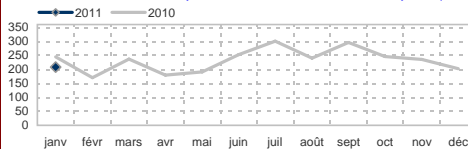
objectif annuel 2011 **-**

87
en janvier 2011

87
cumul 2011

objectif jalonné cumulé
-

La mobilisation du parcours licenciés économiques (LEC)



objectif annuel 2011 **1 520**

208
en janvier 2011

208
cumul 2011

-15,1%
M / M A-1

-15,1%
Evo. en cumul annuel

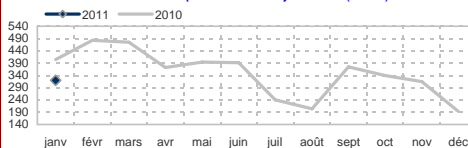


164%



objectif jalonné cumulé
127

La mobilisation du parcours Trajectoire (TRA)



objectif 1er semestre 2011 **1 000**

320
en janvier 2011

320
cumul 2011

-21,0%
M / M A-1

-21,0%
Evo. en cumul annuel

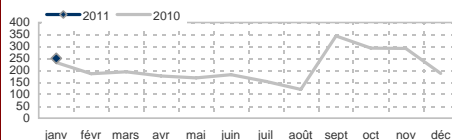


192%



objectif jalonné cumulé
167

La mobilisation de Cap Vers l'Entreprise (CVE)



objectif annuel 2011 **2 500**

250
en janvier 2011

250
cumul 2011

+7,3%
M / M A-1

+7,3%
Evo. en cumul annuel



107%



objectif jalonné cumulé
233